

STANIČENÍ KOMUNIKACE (ROADPAC)

STOKA "A"

MĚŘÍTKO DÉLEK 1 : 1000

MĚŘÍTKO VÝŠEK 1 : 100

HLOUBKA DNA POTRUBÍ

KÓTA DNA STOKY

KÓTA UPRAVENÉHO TERÉNU

KÓTA ROSTLÉHO TERÉNU

Srovn. rovina (m n.m.)

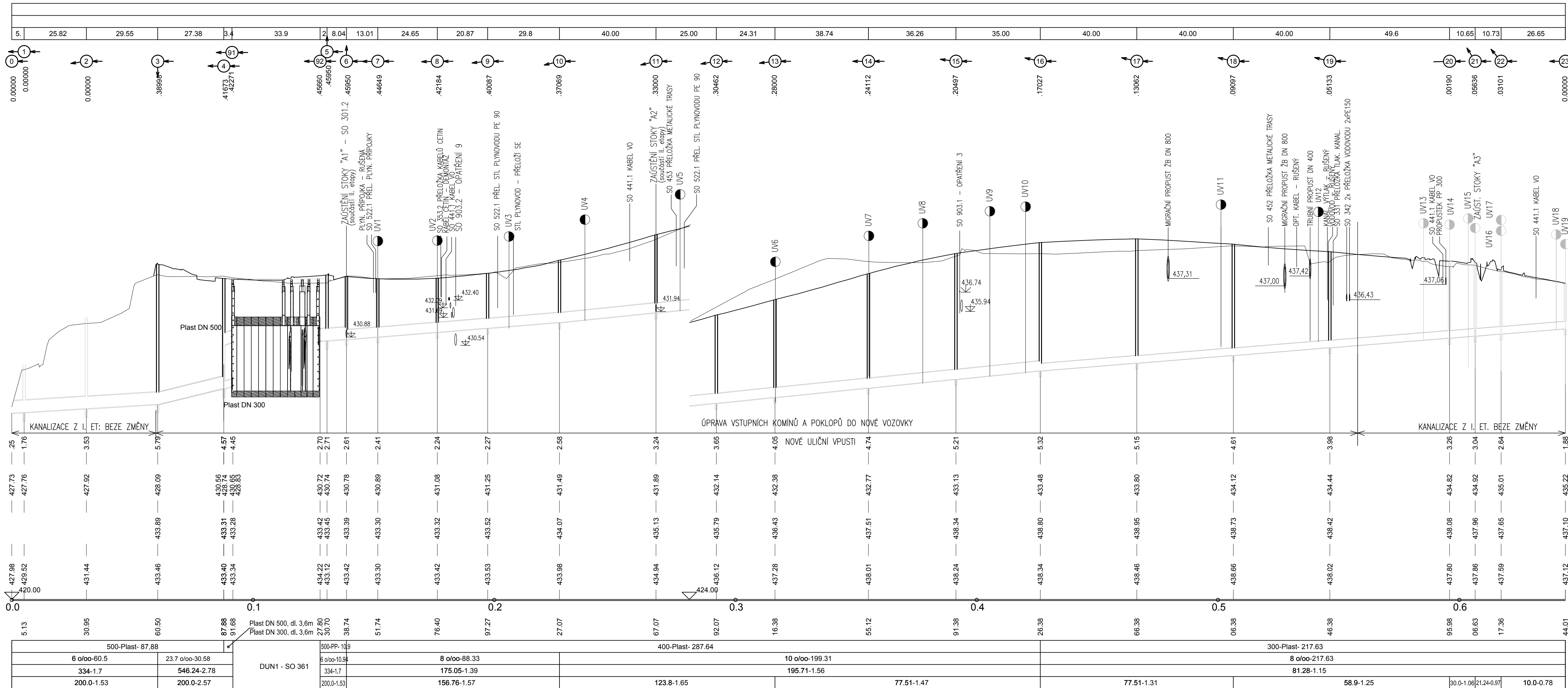
STANIČENÍ (KM)

PROFIL(mm)-MATERIÁL-DÉLKA(m)

SKLON o/oo - DÉLKA(m)

KAPACITNÍ PRUTOK(l/s)-RYCHLOST(m/s)

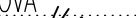
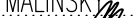



NÁVRHOVÝ PRUTOK(l/s) - RYCHLOST(m/s)



D.1

SO 301.2

Souřadnicový systém S-JTSK, Výškový systém Bpv

Zhotovitel: PD PRAGOPROJEKT, a.s., K Ryšánské 1668/16, 147 54 Praha 4, IČ: 45272387, www.pragoprojekt.cz, datová schránka: 44klr54 Zpracovatelský útvar: Ateliér Liberův Dvořákova 623/10, 460 01 Liberec 1, Tel.: 485 234 511, E-mail: milan.strnad@pragoprojekt.cz			
Namítl/vypracoval: Ing. Eva KLOSOVÁ 	Z odpovědný projektant: Ing. Aleš MALINSKÝ 	Ředitel ateliéru Liberové: Ing. Milan STRNAD	
Technická kontrola: Petr ZLOSKÝ 	Hlavní inženýr projektu: Ing. Milan STRNAD 		

Kraj:	STŘEDOČESKÝ	Číslo zakázky:	18-267-2-001
Místo stavby:	JÍLOVÉ U PRAHY	Číslo akce:	06-259
Objednatel:	Krajská správa a údržba silnic Středočeského kraje, p.o., Zborovská 81/11, 150 21 Praha 5	Datum:	12/2020
Název stavby:	II/105-SEVERNÍ OBCHVAT JÍLOVÉHO U PRAHY II. ETAPA (km 0,400 - KÚ)	Formát:	5x4
		Měřítko:	1:1000/100
Objekt:	ODVODNĚNÍ SEVERNÍHO OBCHVATU JÍLOVÉHO U PRAHY, II. ETAPA	Stupeň:	PDPS
Příloha:	PODÉLNÝ PROFIL STOKY "A"	Číslo přílohy:	3.1

v:\phi\18-267-2\6_b_slavebri_casf300_voda\301.2\301-2_03-2_pp_b.dwg